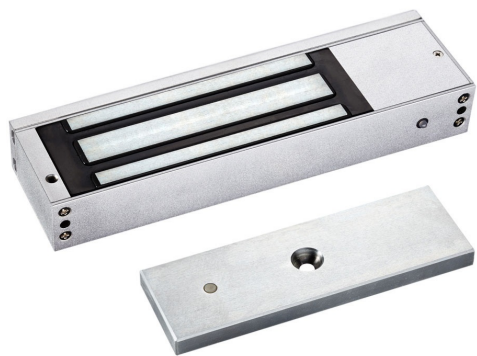


# CONAC-673N CONAC-673N

RETENEDOR ELECTROMAGNÉTICO DE SUPERFICIE PARA UNA PUERTA CON LED



## CARACTERÍSTICAS

- Retenedor electromagnético de una puerta
- Fuerza de retención de 500 kg
- Funcionamiento por aplicación de tensión
- Con supervisión (NA/NC/COM)
- De superficie
- Adecuado para puertas de madera, cristal, metálicas, ignífugas
- Diseño contra magnetismo residual
- Consumo: 500 mA a 12V CC
- Dimensiones: 265 x 73 x 41 mm
- Peso: 4,5 kg

## CARACTERÍSTICAS PRINCIPALES

- Retenedor electromagnético de superficie para una puerta con LED
- Retención de 500 kg
- Bloqueo de puertas con supervisión