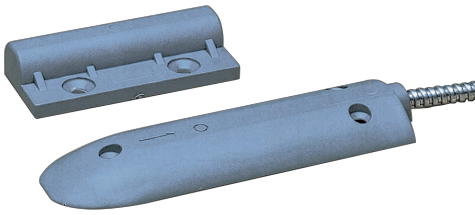


DEM-59 DEM-59

CONTACTO MAGNÉTICO BASE DE GRAN POTENCIA IDEAL PARA PUERTAS METÁLICAS

CARACTERÍSTICAS

- Contacto magnético base de gran potencia
- Ideal para puertas metálicas
- Carcasas en plástico ABS gris
- Protegido con bucle tamper
- Distancia operativa en apertura de 55 mm
- Distancia operativa en cierre de 45 mm
- Imán alnico
- Manguera de 30 cm con protección metálica
- Contacto Form A
- Dimensiones contacto: 130 x 40 x 12 mm



CARACTERÍSTICAS PRINCIPALES

- Contacto magnético base de gran potencia ideal para puertas metálicas
- Carcasas de plástico ABS gris
- Distancia operativa en apertura de 55 mm
- Distancia operativa en cierre de 45 mm
- Imán alnico
- Bucle tamper
- Manguera metálica de 30 cm