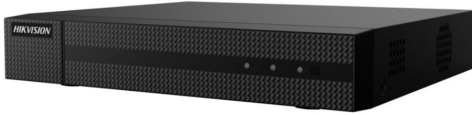


NVR IP DE 8 CANALES SERIE HIWATCH™ DE HIKVISION®



**iVMS 4MP PoE+**

## CARACTERÍSTICAS PRINCIPALES

- NVR IP de 8 canales Serie HiWatch™ de HIKVISION®
- H.265+/H.265/H.264+/H.264
- Visualización de hasta 4MP
- Grabación 4MP, 3MP, 1080P, UXGA, 720P, VGA, 4CIF, DCIF, 2CIF, CIF, QCIF
- Grabación de hasta 60 Mbps
- Salidas VGA a 1080P y HDMI a 1080P
- Admite 1 HDD SATA
- RJ45 Fast Ethernet
- Compatible iVMS-4200, Hik-Connect, iVMS-5200
- 12V CC

## CARACTERÍSTICAS CLAVE

- Se pueden conectar hasta 8 cámaras IP
- Grabación de hasta 4 megapíxeles
- Compresión H.265+/H.265
- Conectable con cámaras IP de terceros
- Salidas VGA y HDMI simultáneas
- Soporta reproducción de 1 canal a 4 megapíxeles o de 2 canales a 1080P
- Soporta detección de intrusión y de cruce de línea
- Búsqueda inteligente de áreas seleccionadas
- Capacidad para 1 HDD de hasta 6TB
- Switch PoE+ (802.3 af/at) de 8 puertos

## ESPECIFICACIONES

- NVR IP de 8 canales formato H.265+/H.265/H.264+/H.264
- 8 entradas de cámaras IP
- Ancho de banda entrante: 60 Mbps
- Ancho de banda saliente: 60 Mbps
- Salida de vídeo VGA (1080P) y HDMI (1080P)
- Resolución de visualización/reproducción: 4MP, 3MP, 1080P, UXGA, 720P, VGA, 4CIF, DCIF, 2CIF, CIF, QCIF
- Resolución de grabación: 4MP, 3MP, 1080P, UXGA, 720P, VGA, 4CIF, DCIF, 2CIF, CIF, QCIF
- Reproducción sincronizada de 8 canales
- Capacidad de 1 canal 4MP a 25 ips o 2 canales 1080P a 25 ips
- Capacidad para 1 HDD de hasta 6TB (HDD no incluido)
- Interfaz de red Ethernet RJ45 (10/100M) auto-adaptativo
- Protocolos de red: TCP/IP, DHCP, Hik-Connect, DNS, DDNS, NTP, SADP, SMTP, UPnP™
- Compatible con software iVMS-4200, Hik-Connect y iVMS-5200
- Conexiones: 2 USB 2.0
- Alimentación: 48V CC
- Consumo máximo: ≤90W (NVR+HDD+PoE)
- El panel trasero incorpora 8 puertos PoE+ (IEEE 802.3 at/af)
- Consumo máximo PoE: ≤75W
- Temperatura de funcionamiento: -10°C ~ +55°C
- Humedad relativa: 10~90%
- Dimensiones: 260 x 225 x 48 mm (1U)
- Peso: ≤1 kg