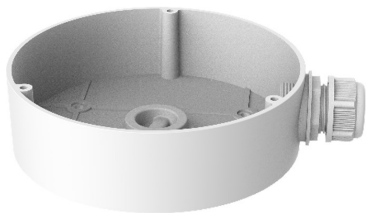


BASE PARA DOMOS HYUNDAI . ALEACIÓN DE ALUMINIO



### CARACTERÍSTICAS PRINCIPALES

- Base para domos HYUNDAI
- Aleación de aluminio
- Entrada lateral e inferior
- Capacidad de 3 kg
- Apta interior y exterior

### CARACTERÍSTICAS

- Base para domos HYUNDAI
- Entrada lateral e inferior
- Cubierta a prueba de agua y tuerca de casquillo lateral
- Apta para interior y exterior
- Aleación de aluminio
- La base debe estar instalada en una superficie plana, la cual debe ser capaz de soportar más de 3 veces el peso total de la cámara y del soporte
- Capacidad de carga de 3 kg
- Dimensiones: Ø140 x 40 mm
- Peso: 237 g

### PRODUCTOS RELACIONADOS

