

SYSTÈME DE FUMÉE ET INDICATEUR D'ACTION: LA COMBINAISON ANTIVOL PARFAITE

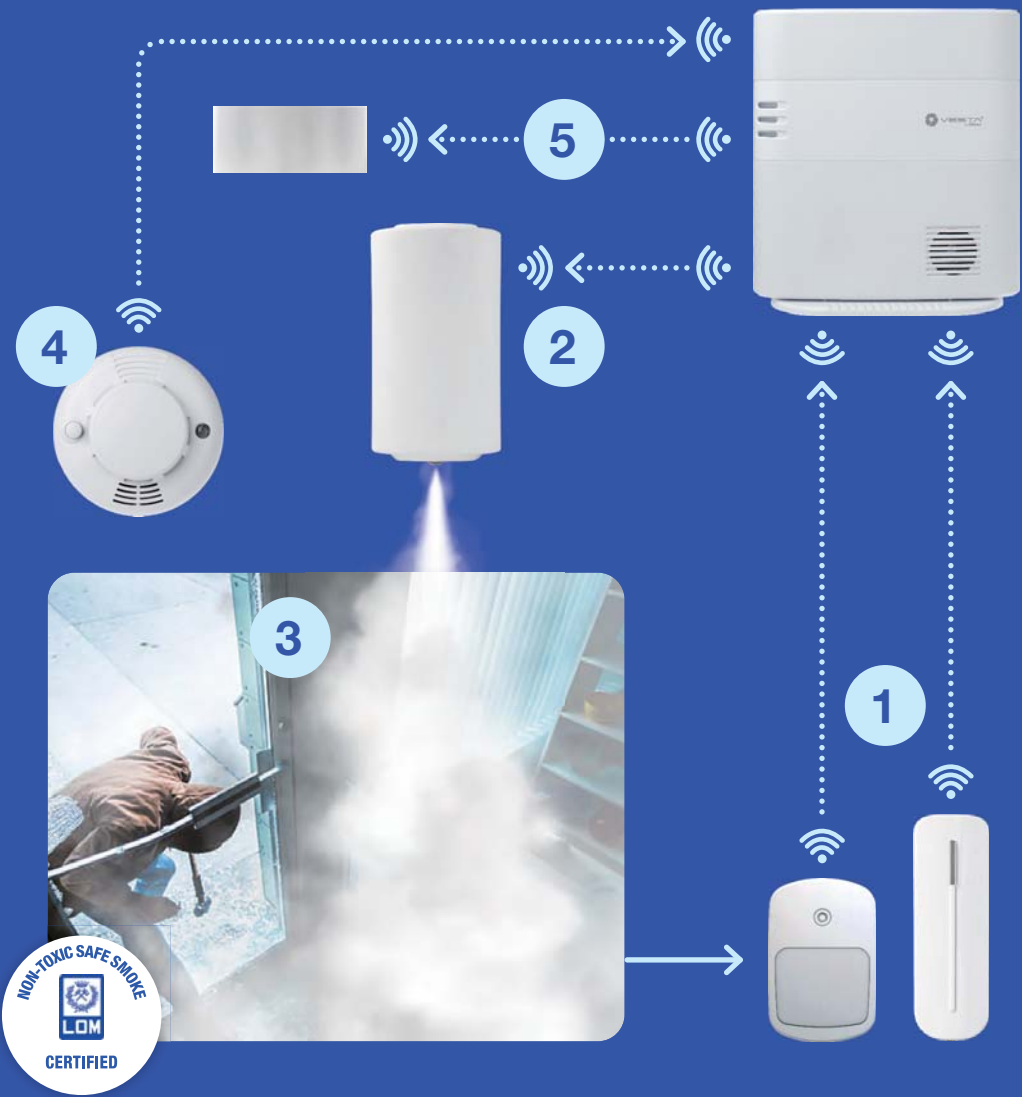


La fumée est la seule chose qu'ils voient...

Nous présentons le générateur de fumée de sécurité Nebula VESTA pour le système d'alarme VESTA, qui représente aujourd'hui le meilleur moyen de prévenir le vol, car il est conçu pour saturer l'environnement à travers un écran de fumée et empêcher quiconque de voir et opérer.

Les principales caractéristiques sont sa petite taille, ses faibles coûts d'installation, sa facilité d'utilisation, sa combinaison avec le centrale VESTA et sa possibilité d'activation à partir d'un télésurveilleur, pour augmenter considérablement son efficacité.

FLUX DE FONCTIONNEMENT



1**DOUBLE MATCH**

Lorsque plus d'un détecteur dans le système est activé, l'alarme est reconnue sur le panneau VESTA comme une « alarme vérifiée ».

2**ACTIVATION DU GÉNÉRATEUR DE FUMÉE**

Le panneau VESTA active le générateur de fumée de sécurité Nebula VESTA, générant une décharge de fumée non toxique de 150 m³ en 30 secondes maximum (temps configurable).

3**SANS VISIBILITÉ PAS DE VOL**

Une fois l'atmosphère saturée de fumée, l'intrus est incapable de réaliser le braquage, ce qui le fait fuir sans le butin.

4**DÉTECTION DE FUMÉE**

Si un détecteur de fumée photoélectrique VESTA est installé dans le système, il détectera la fumée émise par le générateur de fumée et enverra un signal d'alarme au panneau VESTA.

5**INDICATEUR DE SORTIE D'URGENCE**

Après avoir reçu le signal d'alarme du détecteur de fumée, le panneau VESTA activera l'indicateur d'urgence avec sirène et celui-ci émettra des signaux visuels et acoustiques intermittents pour faciliter l'évacuation.

CARACTÉRISTIQUES PRINCIPALES

- Module sans fil avec entrée et sortie relais **intégrés**
- **Sirène intégrée** avec autoprotection murale
- **Une charge de fumée** complète par défaut
- Capacité de saturation de **150 m³ en 30 secondes**
- Activation **selon les règles assignées**
- Détection de confirmation : **Contact magnétique + PIR, contact magnétique + 2 PIR, etc.**
- **Alimenté par batterie**, avec une durée de vie allant jusqu'à 4 ans
- La fumée générée est **certifiée non toxique** et la cartouche interne doit être **remplacée à chaque tir**
- **Activation par alarme vérifiée** et possibilité **d'activation depuis l'application, le télésurveilleur ou SmartHomeSec**
- Disponibilité des cartouches **avec moins de charge pour une démo**

