

## LA PERFETTA COMBINAZIONE ANTIFURTO: SISTEMA DI FUMO E INDICATORE DI AZIONE

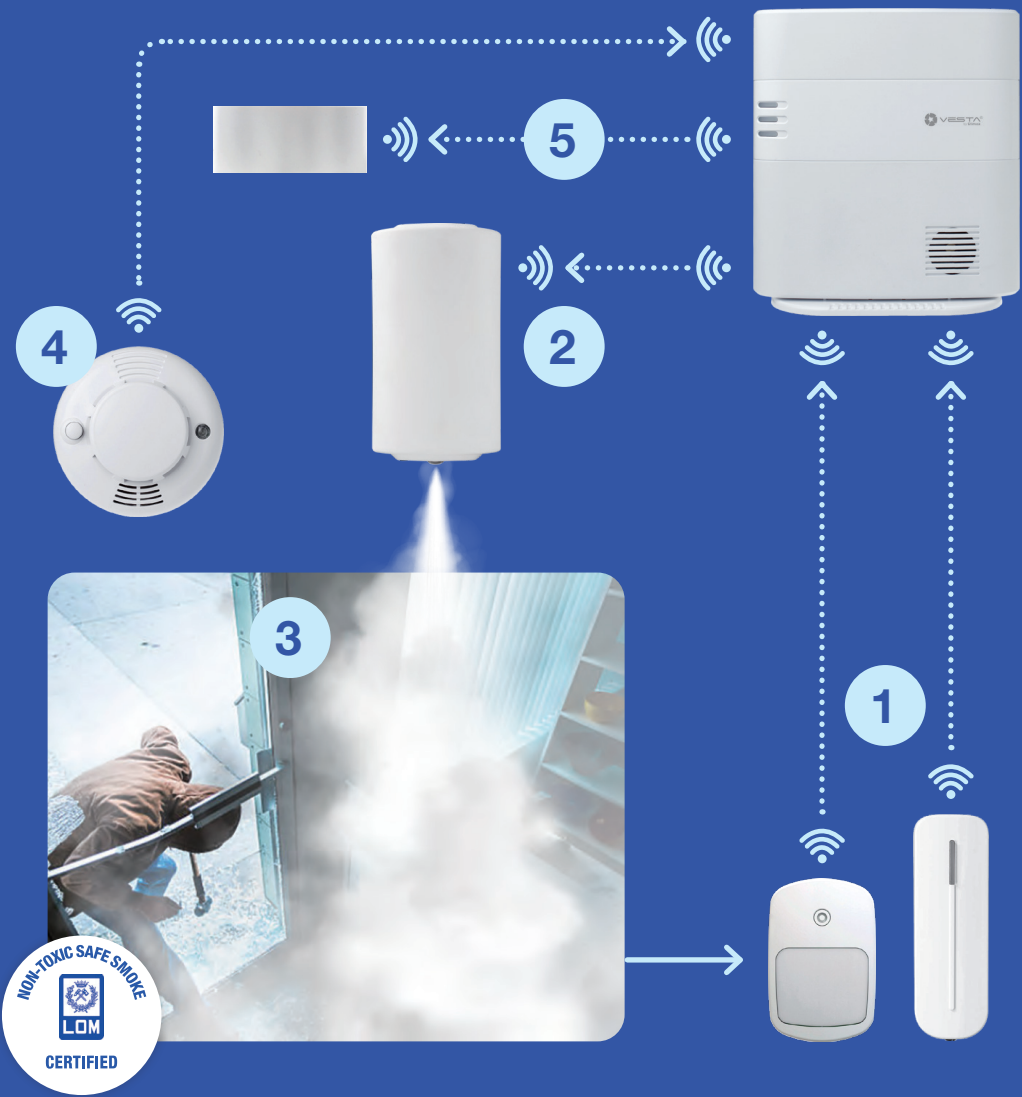


***Il fumo è l'unica cosa che si vedrà...***

Vi presentiamo il generatore di fumo di sicurezza Nebula VESTA per il sistema VESTA, che oggi rappresenta il miglior modo per prevenire i furti, poiché è progettato per saturare l'ambiente attraverso una parete fumogena e impedire a chiunque di poter operare al suo interno.

Le caratteristiche principali sono le sue ridotte dimensioni, i bassi costi di installazione, la sua facilità d'uso, la sua combinazione con il pannello VESTA e la sua possibilità di attivazione da ARC, per aumentarne notevolmente l'efficacia.

# FLUSSO DI FUNZIONAMENTO



**1****DOPPIA COINCIDENZA**

Quando più di un rilevatore nel sistema è attivato, l'allarme viene riconosciuto sul pannello VESTA come "allarme verificato".

**2****ATTIVAZIONE DI GENERATORE DI FUMO**

Il pannello VESTA attiva il generatore di fumo di sicurezza Nebula VESTA, generando uno scarico di fumo non tossico di 150 m<sup>3</sup> in un massimo di 30 secondi.

**3****NESSUNA VISIBILITA' NESSUN FURTO**

Una volta che l'atmosfera è satura di fumo, l'intruso non è in grado di eseguire il furto, il che lo fa fuggire senza il bottino.

**4****RILEVAMENTO FUMO**

Nel caso in cui nel sistema sia installato un rilevatore di fumo fotoelettrico VESTA, rileverà il fumo scaricato dal generatore di fumo e invierà un segnale di allarme al pannello VESTA.

**5****INDICATORE DI EMERGENZA**

Dopo aver ricevuto il segnale di allarme dal rilevatore di fumo, la centrale VESTA attiverà l'indicatore di emergenza della sirena e questa emetterà segnali visivi e acustici intermittenti per facilitare l'evacuazione.

## CARATTERISTICHE IMPORTANTI

- Modulo wireless e ingresso e uscita relè **integrati**
- **Inserimento sirena** con antimanomissione
- **Una carica completa** per il fumo per impostazione predefinita
- Capacità di saturazione di **150 m<sup>3</sup> in 30 secondi**
- Attivazione secondo **regole assegnate**
- Salto di **magnetico + PIR, magnetico + 2 PIR**, ecc.
- **Alimentato a batteria**, con una durata fino a 4 anni
- Il fumo generato è **certificato atossico** e la cartuccia interna deve essere **sostituita ad ogni sparo**
- **Attivazione tramite allarme verificato** e possibilità di attivazione da app **ARC o SmartHomeSec**
- Disponibilità di cartucce con **meno addebito per una demo**

